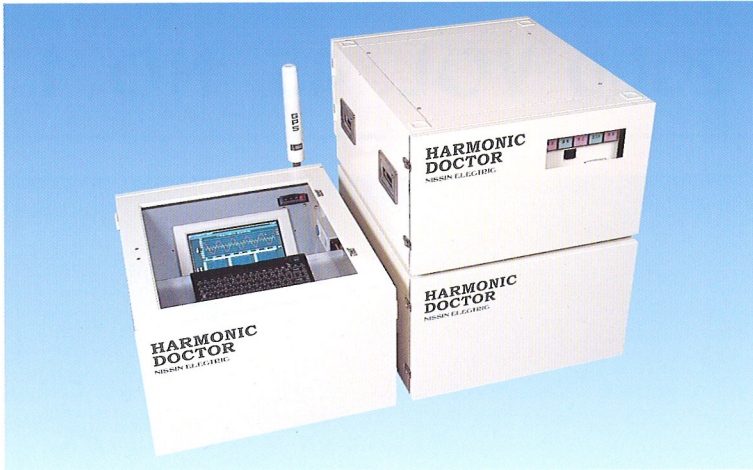


'99 HighLight



新型 “HARMONIC DOCTOR”

(本文4ページ)



66kV 5Mvarユニット式
電力用コンデンサ設備
(本文9ページ)

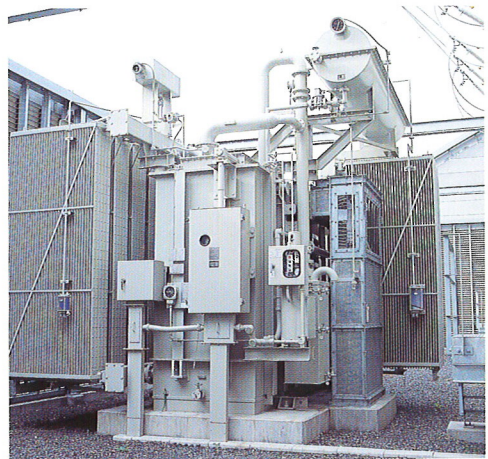


プラズマ脱臭装置

(本文7ページ)



154kV 60MVA分路リアクトル
(本文9ページ)



油入変圧器 三相60Hz 66/6.9kV 30MVA
(本文9ページ)

'99 HighLight



168kV 縮小形 GIS

(本文10ページ)



500kV CT

(本文11ページ)



ガス絶縁VT

800kV GIS用ガス絶縁VT

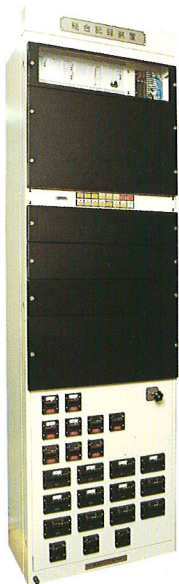
(本文11ページ)



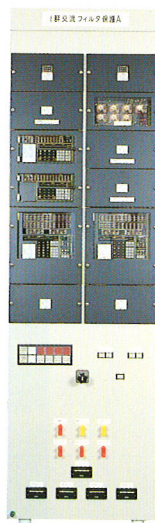
超縮小形 6kVキュービクル

(本文12ページ)

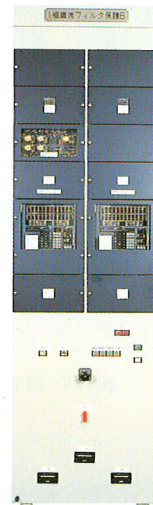
'99 HighLight



総合記録装置
(本文14ページ)



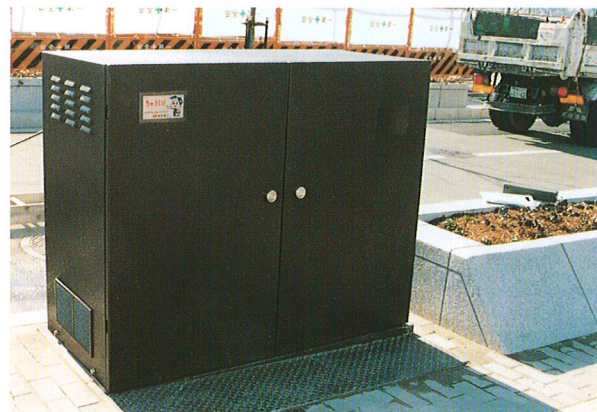
500kV 交流フィルタ設備
保護継電装置
(本文16ページ)



500kV 直流フィルタ設備
(当初250kV 運用) 保護継電装置
(本文16ページ)



多端子式故障点標定装置
(本文17ページ)



22kV 地上設置型連系開閉器付常用予備切替装置
(本文19ページ)



200kW級 NAS電池用交直変換装置
(本文19ページ)

'99 HighLight



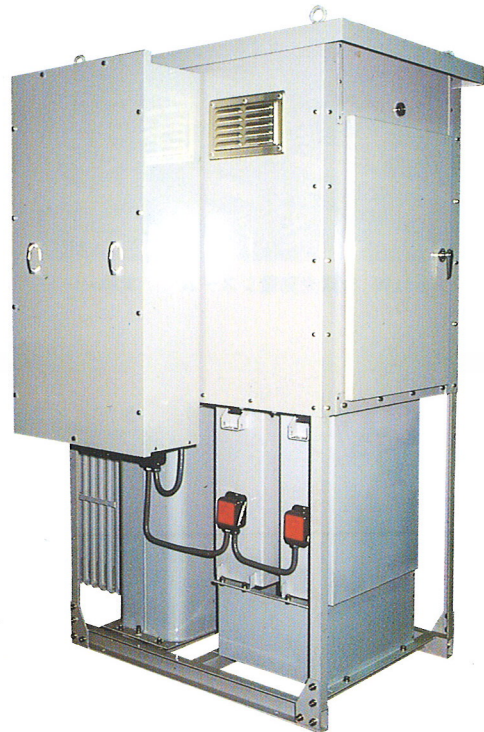
PD内部部分放電検出装置 (本文20ページ)



現地試験用共振型AC試験装置 (本文21ページ)



77kV 受変電設備 (本文22ページ)

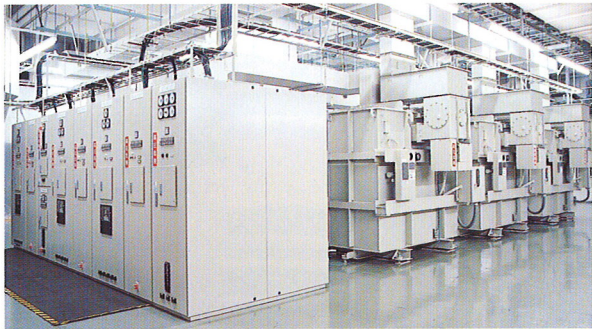


SUNE形スーパーユニバーサル (本文24ページ)



中央監視装置 (本文25ページ)

'99 HighLight



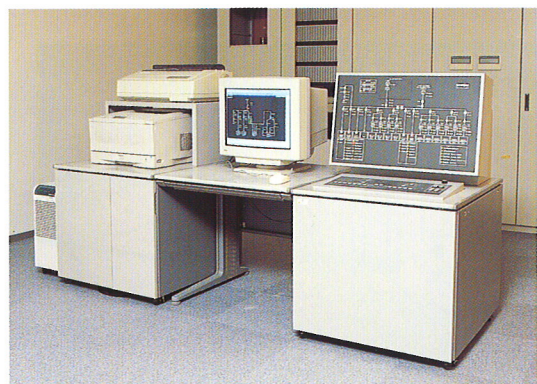
SNW受電装置 (本文27ページ)



22kV 列盤形GIS (本文27ページ)



84kW 太陽光発電システム (本文28ページ)



ビル管理システム "BUILMATE-770" (本文29ページ)

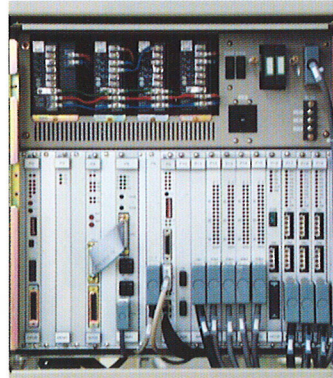


注入回路方式アクティブフィルタ (本文29ページ)

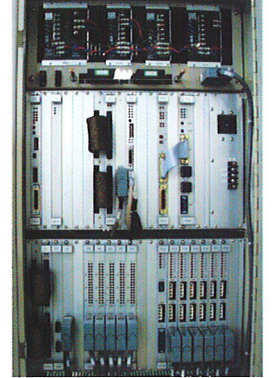
'99 HighLight



“AQUAMATE-6550” (本文30ページ)

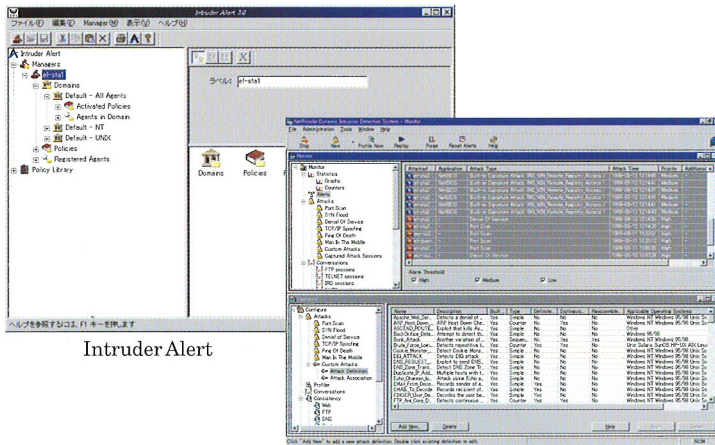


インタチェンジ・サービスエリア用



中小規模トンネル用

コンパクト型IG子局 (本文36ページ)



Intruder Alert

NetProwler

不正アクセス監視ツールの画面例

(本文37ページ)



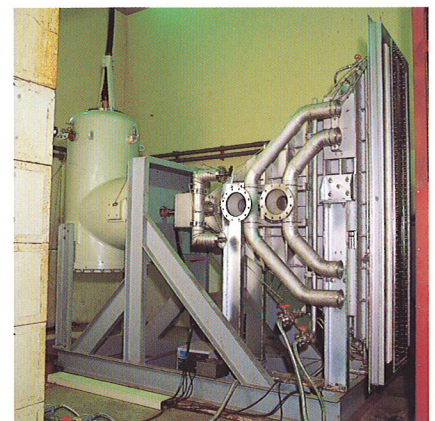
ファイアウォール

“Cyber Guard Firewall V4.1”

(本文38ページ)



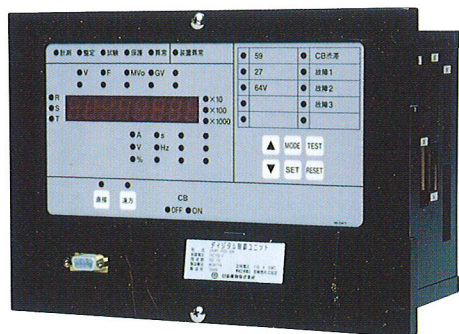
イオン注入装置 “EXCEED 2000A” (本文40ページ)



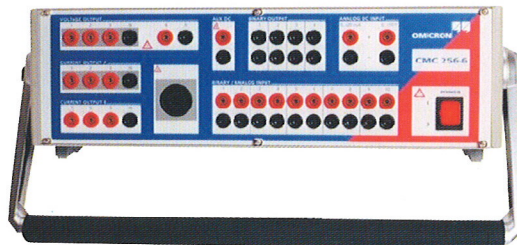
排ガス処理用電子線照射装置

(本文41ページ)

'99 HighLight



デジタル制御ユニット (本文42ページ)



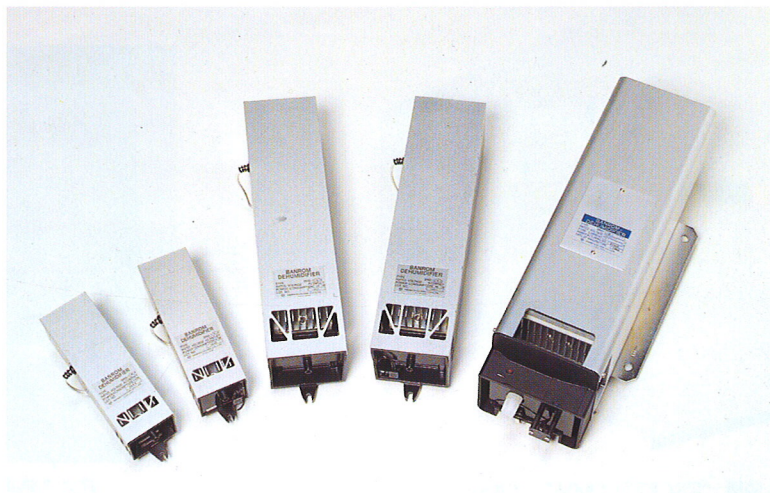
三相電力用試験装置“CMC256-6” (本文44ページ)



可搬型CB絶縁診断装置 (本文45ページ)



碍子汚損検出装置 (本文46ページ)



“バンロム”除湿器 (本文47ページ)