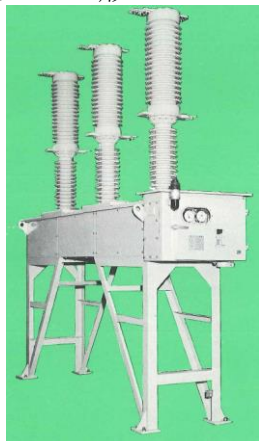


③ 屋外碍子形・タンク形ガス遮断器 (GCB)

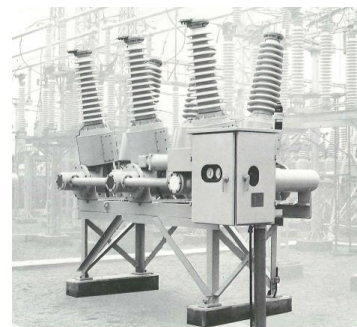
GP-7-*形



GP-10*~20*形



GT-7-43形 (空気操作形)



注) GT-7-43S形 (ばね操作形) は生産終了の予定はありません。

タイプ	電圧クラス	形名・製造期間		
碍子形	72/84 kV	昭和 46 年 (1971 年)	昭和 52 年 (1977 年)	平成 17 年 (2005 年)
		 GP-7-3、GP-7-4 形		 保守終了
		昭和 50 年 (1975 年)	平成 4 年 (1992 年)	平成 28 年 (2016 年)
		 GP-7-41 形		 保守終了
	120~240 kV	昭和 47 年 (1972 年)	昭和 55 年 (1980 年)	平成 17 年 (2005 年)
		 GP10,14,20 形		 保守終了
タンク形	72/84 kV	昭和 56 年 (1981 年)	平成 9 年 (1997 年)	平成 33 年 (2021 年)
		 GT-7-43 形		 保守終了予定

保守終了の経緯 (サポートできないサービス)

項目	内容	理由
点検部品 事故対応部品	固定・可動コンタクト ノズル 電磁弁部品	数量減少、老朽化により金型維持困難、または製造所の廃業によります。
技術員の確保	分解・点検作業員の派遣	分解・点検作業の経験者は 2002 年までに退職し、対応できません。
技術的対応	空気投入・バネ遮断の 操作機構に関する技術	左記の技術に関わった技術者は 2002 年までに退職し、対応できません。

屋外碍子形・タンク型ガス遮断器(GCB)生産終了・保守終了品 形式一覧

製作中止機器 碍子形・タンク型ガス遮断器(GCB)				代替器 碍子形・タンク形ガス遮断器(GCB)					
形式	定格電圧	定格遮断電流	定格電流	タイプ	形式	定格電圧	定格遮断電流	定格電流	備考
GP-7-3	72/84kV	25kA	800,1200,2000A	タンク形	GT-7-43S	72/84kV	25kA	800A 1200A 2000A	
GP-7-4		31.5kA	800,1200,2000A						
GP-7-41		31.5kA	800,1200,2000A						
GT-7-43		25kA	800,1200,2000A						
GP-10-5	120kV	31.5kA	1200,2000、3000A	碍子形	FA1-NS	145kV	31.5kA	2000/3000A	
GP-14-8	168kV	31.5kA	200,2000、3000A		FA1-N	168kV	40kA		
GP14-E11	204kV	31.5kA	200,2000、3000A		GFA1-N	245kV	40kA		
GP20-10	240kV	31.5kA	200,2000、3000A						

代替はGISもご検討ください